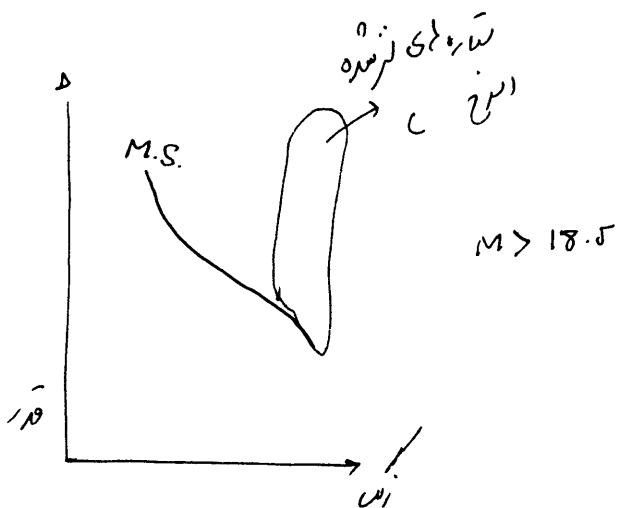
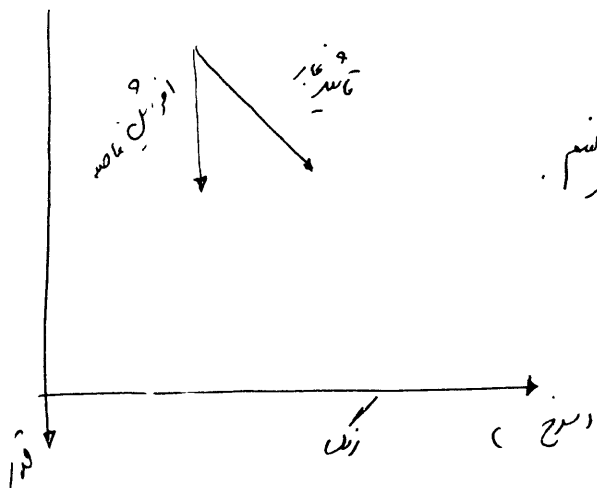


بررسی مقادیر محدود EROS - در مورد همگرایی زلزله‌ها در گستره

در همگرایی زلزله‌ها، ستاره‌های سطح بیشتر دیده می‌شود.

با محدود کردن قدر ظاهری ستاره‌ها می‌توانیم تمام ستاره‌های در دسترس را استخراج کنیم.

زیرا ستاره‌های جوان در حجم درجه گسترده سطحی هستند بدین خاطر



ستاره‌های وجود دارند که نمودار در محدوده این شبیه همگرایی زلزله‌ها است و می‌تواند

که این رویداد تکرار می‌شود مشخص می‌شود که ستاره‌های خاصی هستند که ویژگی آن جبره سوال سطح آخر نیز است. (۴ نمونه)

نقد حالت توجه دیگر این است که تابع توزیع زمان محدود است با مدل گسترده نامرئی است، احتمالاً با توزیع محدود دارد. (بخار) بتوان این نامرئی را توضیح داد.

برای بررسی میزان غلظت می‌تواند باز در گستره در طول موج تعادل نگاه کرد.

12.9×10^6 ستاره توسط EROS مشاهده شده که 27 رویداد همگرایی زلزله مشاهده شده است.